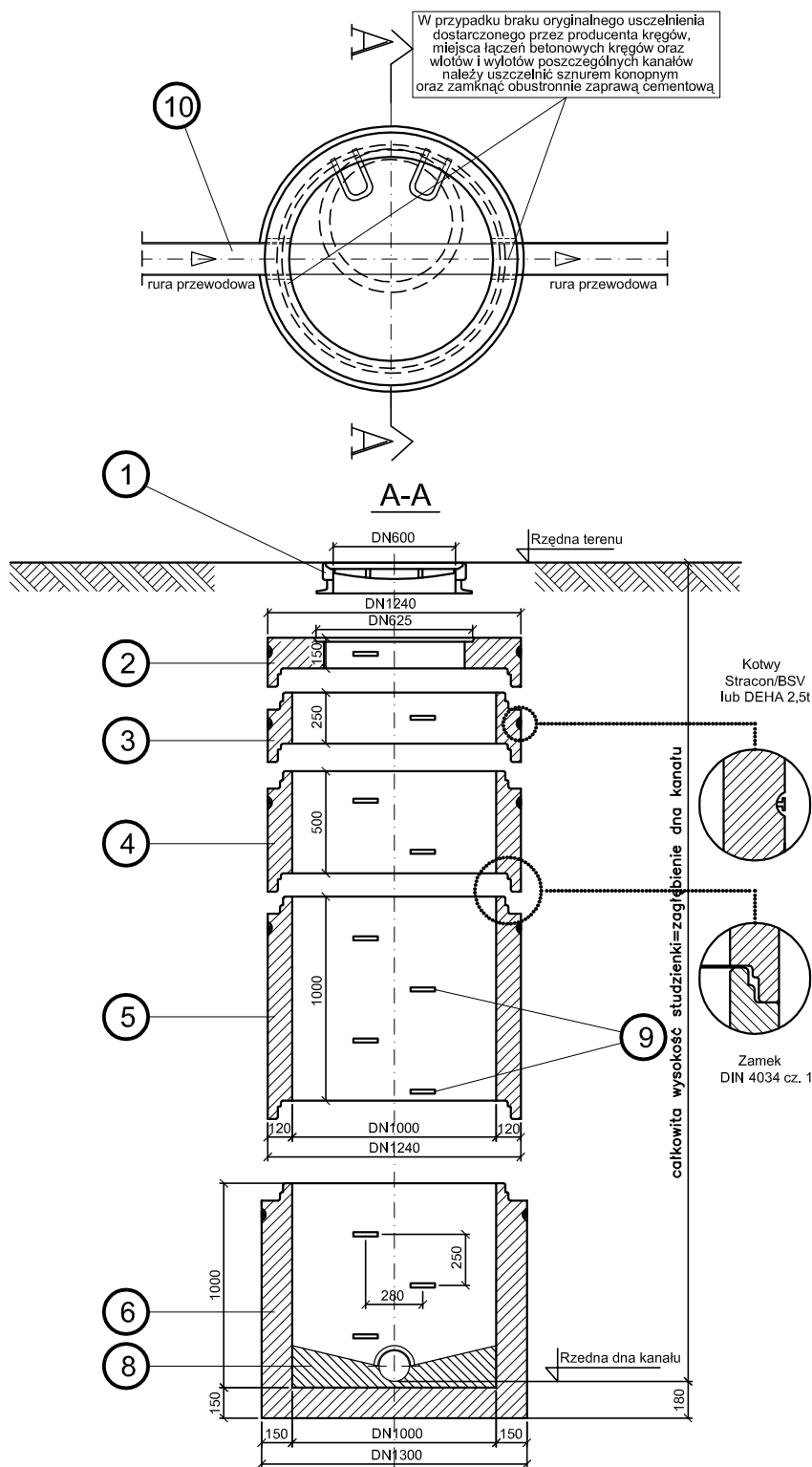


# Przedszkole Miejskie Nr.5 - ul.Solidarności 5 w Rawie Mazowieckiej

## INSTALACJE SANITARNE - STUDZIENKA REWIZYJNA DN1000mm



### UWAGA:

- 1.) Zgodnie z PN-91/B-10728 powierzchnie ścian powinny być zabezpieczone przed wilgocią. W przypadku wykonywania studni metoda zapuszczania kręgów (met. studniarska) stosować izolację od wewnątrz, natomiast budując studzienkę w wykopie obiektowym stosować izolację zewnętrzną. Powierzchnie saraować abizolem R+2xP.
- 2.) Kręgi łączone są z elementem dnym oraz pomiędzy sobą za pomocą uszczelnień gumowych (dla Ø1000, Ø1200 i Ø1500) lub przy pomocy zaprawy wodoszczelnej.
- 3.) Szczególną uwagę należy zwrócić na staranne ułożenie w zamkach kręgów uszczelnień, dostarczonych przez producenta. Podczas łączenia elementów stosować smary poslizgowe.
- 4.) Ścisłe stosować się do wskazówek i uwag producenta studni zawartych w karcie katalogowej. W razie potrzeby, kontaktować się z przedstawicielstwem regionalnym.

10	Rura przewodowa
9	Stopnie żłaz, mocowane młakowo, w odl. pion=250, poziom.=280
6	Studnia EU-S 1000/1000, masa elementu: 1790kg
5	Krąg EU-K 1000/1000, masa elementu: 1020kg
4	Krąg EU-K 1000/500, masa elementu: 510kg
3	Krąg EU-K 1000/250, masa elementu: 260kg
2	Pokrywa EU-P 1000/625, masa elementu: 370 kg
1	Właz kanałowy, żeliwny, typu ciężkiego Ø 600 szt.1
Nr	MATERIAŁY KONSTRUKCYJNE



FIRMA PROJEKTOWO-INWESTYCYJNA  
90-031 Łódź, ul. Tuwima 95  
tel/fax. (0 42) 632-23-73

NAZWA I ADRES OBIEKTU BUDOWLANEGO

Przedszkole Miejskie Nr.5  
ul.Solidarności 5 w Rawie Mazowieckiej

NAZWA I ADRES INWESTORA

Urząd Miasta Rawa Mazowiecka  
ul.Pisudskiego 5 96-200 Rawa Mazow.

BRANŻA

INSTALACJE SANITARNE - WOD-KAN

TYTUŁ RYSUNKU

STUDZIENKA REWIZYJNA DN1000  
NA KANAŁE SANITARNE I DESZCZOWYM

imię i nazwisko	Upr. Bud.	Podpis
PROJEKTANT Inż. Marcin Wężyk	LOD/0526/POOS/06	
WSPÓŁPRACA		
SPRAWDZAJĄCY		

NR RYS 1.6	SKALA	DATA luty 2007	STRONA 1.6
---------------	-------	----------------------	---------------